

A group of young people, mostly teenagers and young adults, are sitting on a paved sidewalk in an urban setting. They are all looking down at their smartphones, suggesting a high level of digital engagement. The scene is brightly lit, indicating it's daytime. The background shows a modern building with large windows and a tree. The overall atmosphere is one of digital distraction in a public space.

LE **CISSS** DES LAURENTIDES
complice de votre santé

Comment vont les jeunes des Laurentides?

Principales données clés sur la santé psychologique
et la problématique du suicide

Marie-Pier B Sylvestre et **Annie-Claude Fafard**

Direction de santé publique

7 février 2023

Annie-Claude Fafard

Agente de planification, de programmation et de recherche

Équipe conseil en prévention et promotion de la santé

- Réseau des éclaireurs en santé psychologique - volet jeunesse
- Enquête sur la santé psychologique des jeunes de 12 à 25 ans
- Consommation de substances psychoactives - alcool/cannabis

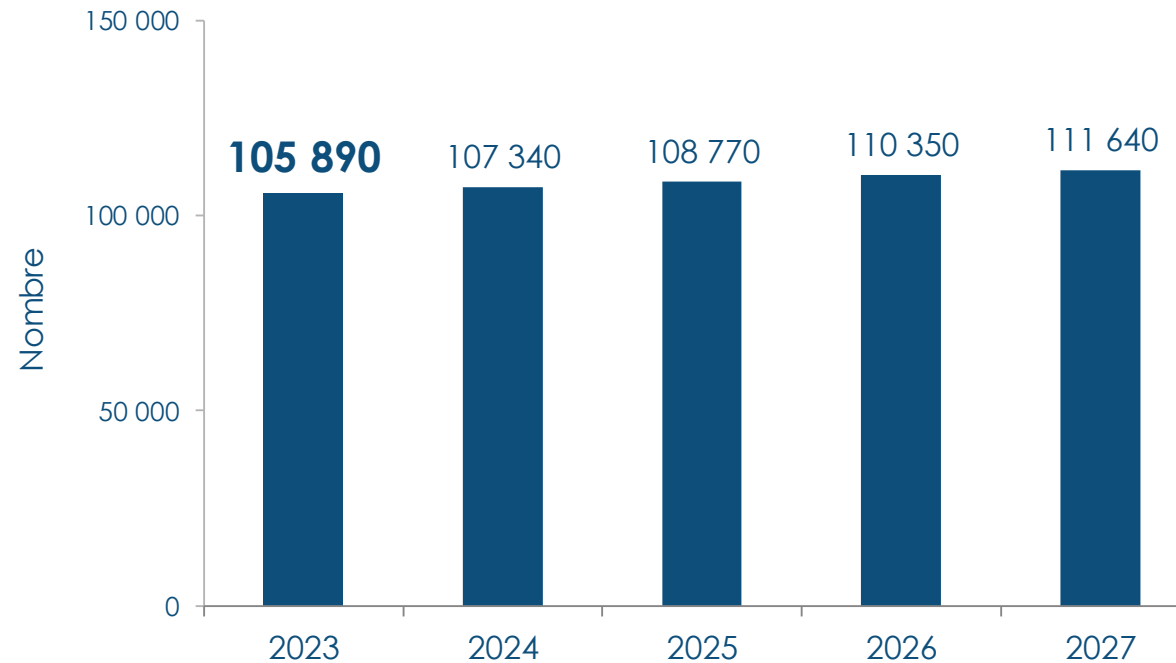
Marie-Pier B Sylvestre

Agente de planification, de programmation et de recherche

Surveillance de l'état de santé de la population et de ses déterminants

- Soutien aux données populationnelles

105 890
jeunes de 10 à 24 ans
dans la région des Laurentides



Augmentation
5 750
jeunes
d'ici 5 ans

Les comportements à risque chez les élèves de 12 à 25 ans

LE CISSS DES LAURENTIDES
complice de votre santé



1 élève sur 5

parmi les écoles participantes
de la région auraient

vapoté

(dernier mois précédant l'enquête)



1 élève sur 6

parmi les écoles participantes
de la région auraient

**consommé de
l'alcool de façon
excessive**

(au moins une fois par mois
dans l'année précédant l'enquête)

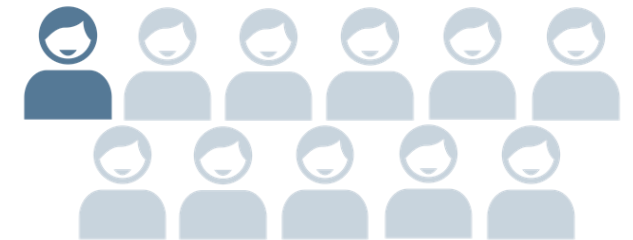


1 élève sur 11

parmi les écoles participantes
de la région auraient

**consommé
du cannabis**

(au moins une fois par mois
dans l'année précédant l'enquête)



L'intimidation et la violence chez les élèves du secondaire de 12 à 17 ans

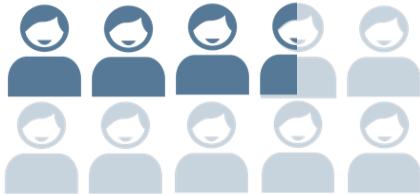


35%

auraient été

victime de violence à l'école

ou sur le chemin de l'école
(durant l'année scolaire)



37%

auraient

subi de la violence lors de leurs relations amoureuses

parmi les élèves ayant eu au moins une relation amoureuse (au cours des 12 derniers mois)



6%

auraient eu au moins une

relation sexuelle forcée

parmi les élèves de 14 ans et plus
(au cours de leur vie)



LE **CISS** DES LAURENTIDES
complice de votre santé

EQSJS

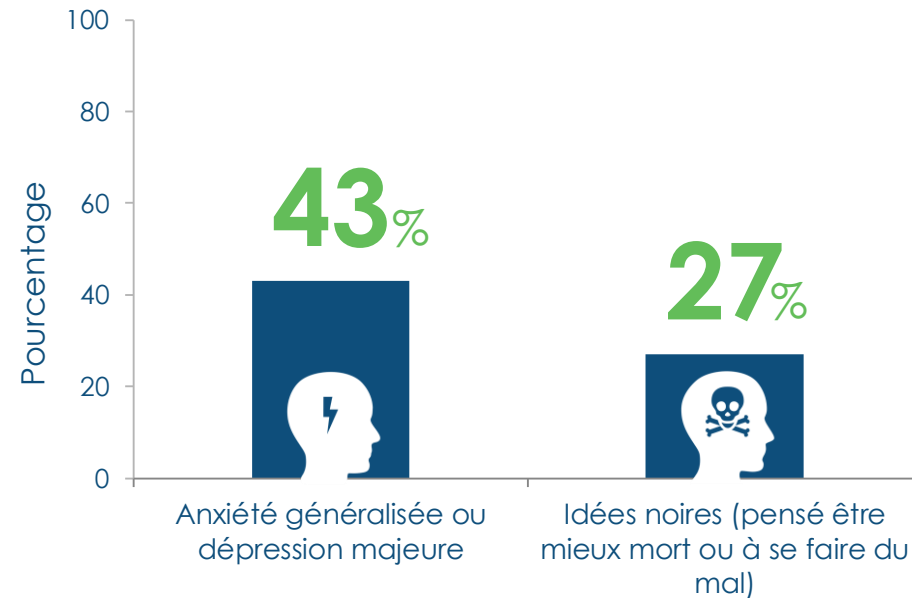
3^e CYCLE À VENIR

Automne 2024

RSS, RLS, MRC, CSS



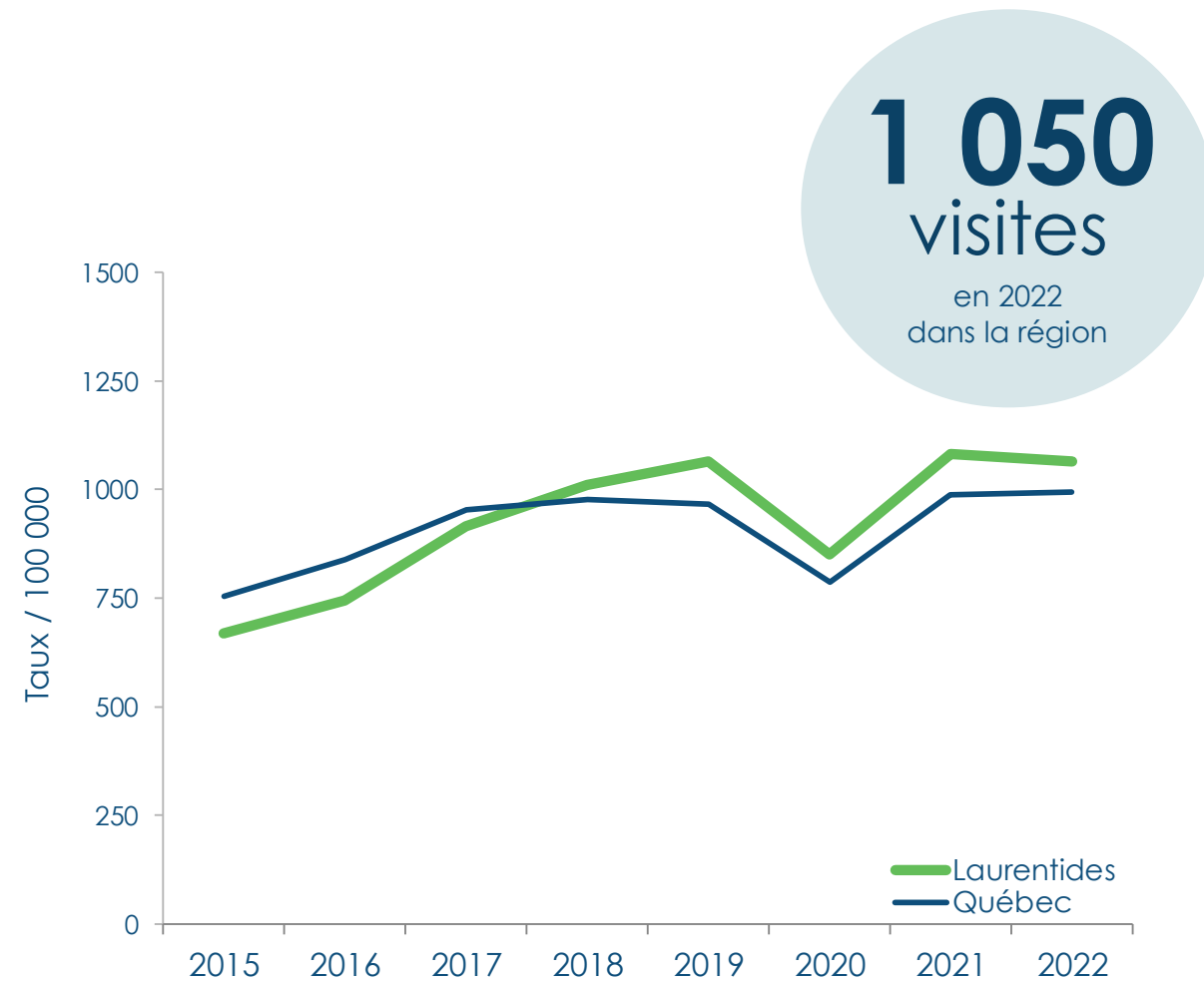
Près de la moitié
des élèves participants
de la région auraient eu
des **symptômes**
modérés à sévères
d'**anxiété généralisée**
ou de **dépression majeure**
(2 semaines précédant l'enquête)



Plus du quart
des élèves participants
de la région auraient pensé
être mieux mort ou
à se faire du mal
(2 semaines précédant l'enquête)

Taux de visites à l'urgence en raison d'une tentative de suicide ou d'idées suicidaires supérieur à celui du Québec.

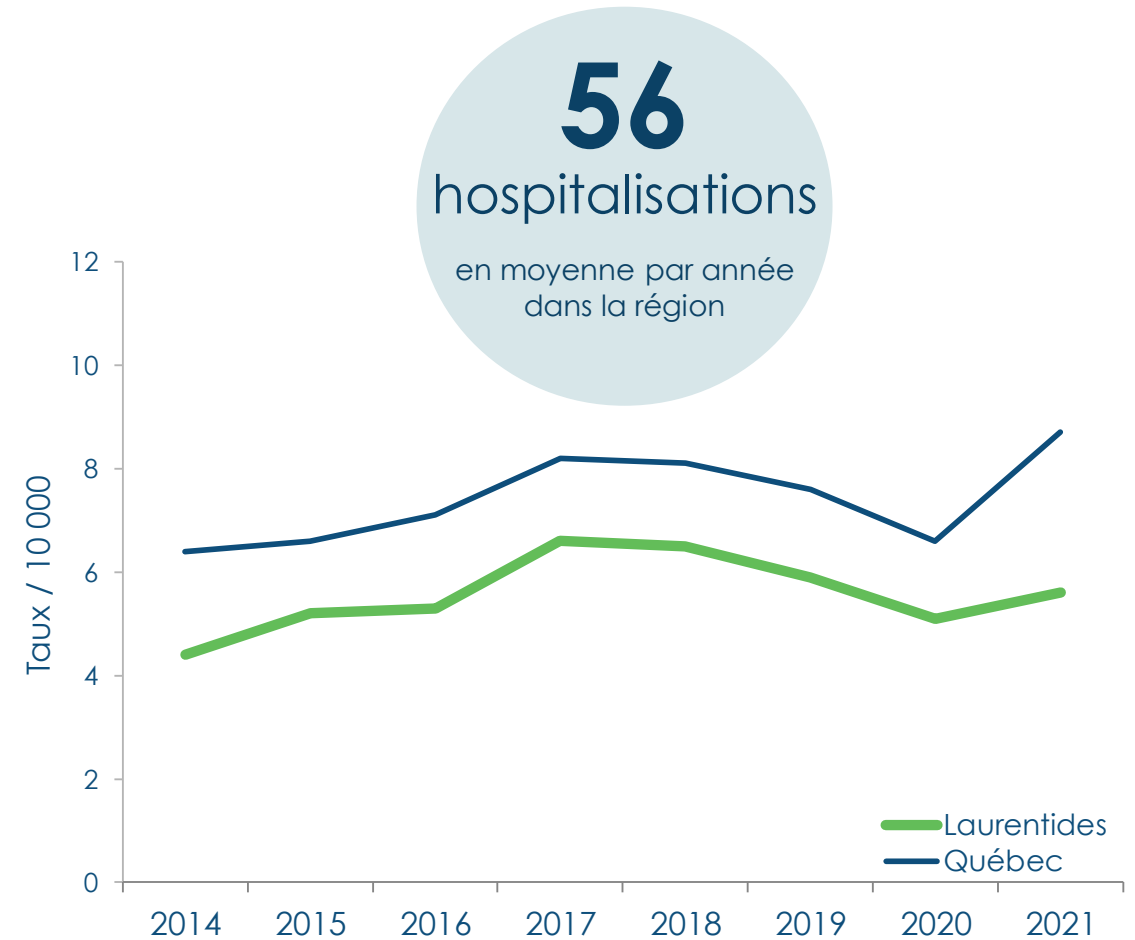
Baisse importante des visites lors de la
première année de la pandémie.



Taux d'hospitalisations
pour tentative de suicide
plus faibles dans la région
qu'au Québec.

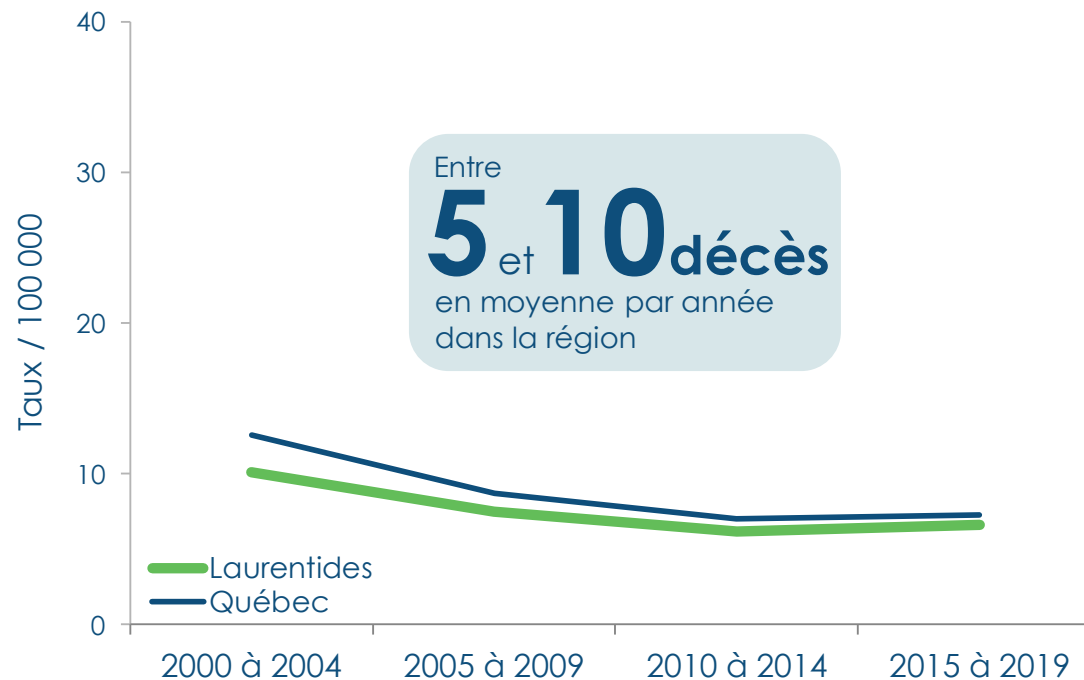
Baisse plus importante des
hospitalisations lors de la première
année de la **pandémie**.

Taux particulièrement **élevé**
au Québec en 2021.



Taux de mortalité par suicide comparable à celui du Québec.

Taux qui tendent à se stabiliser, après des
diminutions progressives depuis plusieurs années.



94
suicides
en moyenne par année
dans la région
**(ensemble
de la population)**



Les impacts négatifs de la pandémie

(Top 5)

1. Motivation à l'école
2. Santé mentale et bien-être personnel
3. Études et apprentissages scolaires
4. Santé physique
5. Loisirs, passions, passe-temps



Les pratiques de rétablissements

FILLES

1. Soutien pour le cheminement scolaire et professionnel
ET
Soutien académique
3. Espaces de détente ou coins tranquilles aménagés par les jeunes
4. Activités sportives parascolaires
5. Soutien psychosocial individuel

GARÇONS

1. Activités sportives parascolaires
2. Soutien académique
3. Soutien pour le cheminement scolaire et professionnel
4. Activités sportives organisées par les jeunes
5. Liens significatifs dans le milieu scolaire

Les pistes d'action

1. Actualiser les pratiques de rétablissement nommées par les jeunes

Exemples:

- Activités sportives organisées;
- Soutien psychosocial individuel en milieu scolaire;
- Soutien académique;
- Soutien au cheminement (ex: conseiller en orientation);
- Liens sociaux significatifs en milieu scolaire;
- Espaces de détente aménagés par les jeunes.

Les pistes d'action

2. Développer et renforcer les compétences personnelles des jeunes

Exemples:

- Saines habitudes de vie;
- Gestion des émotions et du stress;
- Capacité à demander de l'aide;
- Connaissance de soi.

Les pistes d'action

3. Miser sur des actions porteuses dans le milieu afin de rendre l'environnement physique et social favorable à la santé mentale

Exemples:

- Offrir un accueil chaleureux et personnalisé quotidiennement;
- Encourager l'implication des jeunes à la vie de l'école et aux décisions les concernant;
- Offrir des activités répondant à leurs aspirations et intérêts.

Initiatives régionales en cours

Enquête sur la santé psychologique des jeunes de 12 à 25 ans

Écoles secondaires

Établissement d'enseignement professionnel et aux adultes

CÉGEP et Universités

Édition 2023 – Données collectées du 16 au 27 janvier 2023

Données disponibles sous peu

Webinaire / Rapport / Feuilletts pour les établissements scolaires participants

[Autres sources de données liées aux impacts de la pandémie](#)

Initiatives régionales en cours

Les Rendez-vous santé et bien-être des jeunes des Laurentides

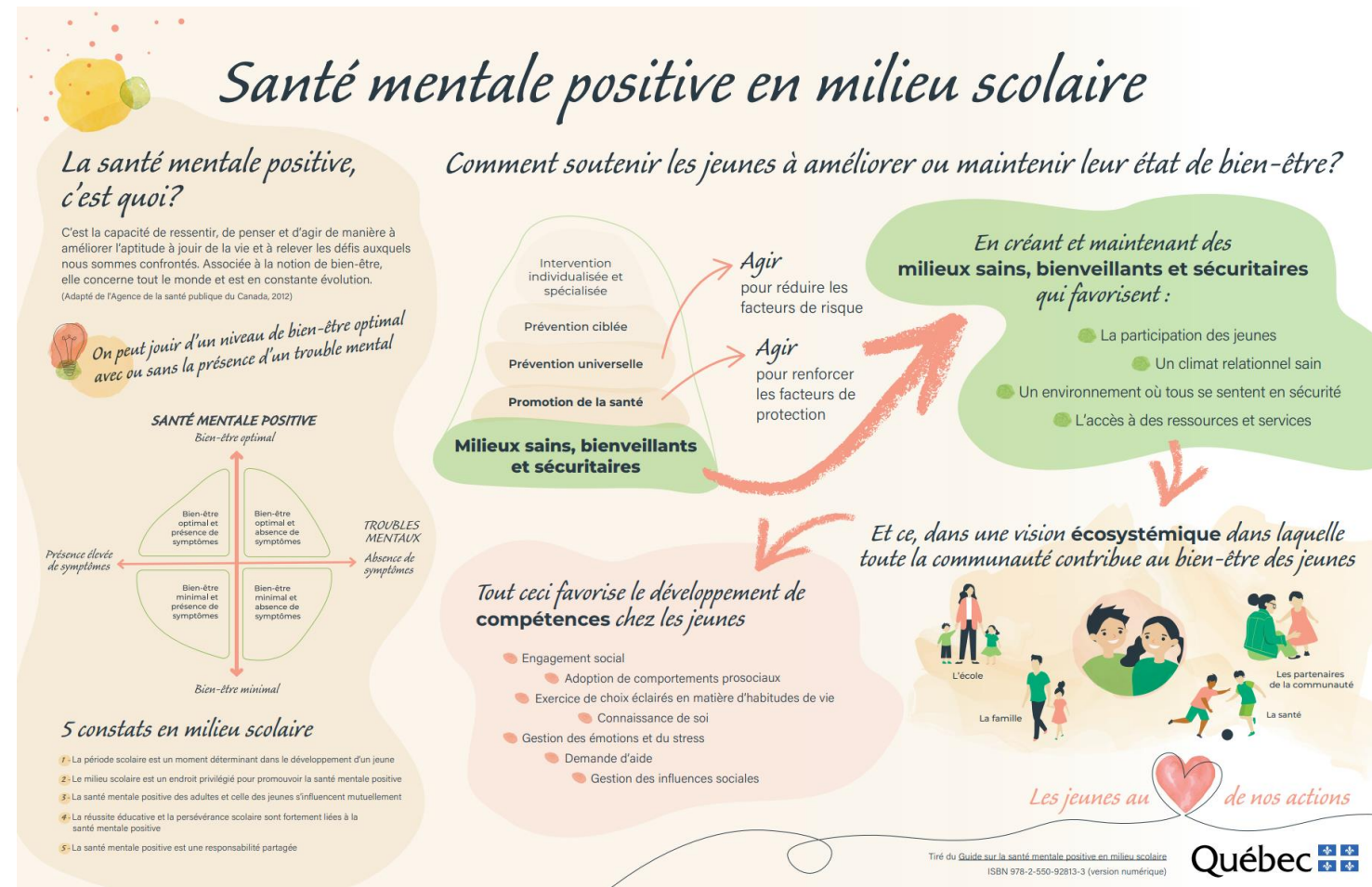
Prochaine édition:
Les jeunes au cœur
d'environnements
favorables à leur santé
et à leur bien-être

26 avril 2023

École Secondaire des Studios
Gratuit

Inscriptions en cours

<https://www.eventbrite.ca/e/billets-5e-rencontre-des-partenaires-en-prev-entio-n-sante-et-bien-etre-des-jeunes-525092123677>



Initiatives régionales en cours

Réseau des éclaireurs en santé psychologique

Objectif

Favoriser un sentiment de bienveillance collectif pour contribuer à l'amélioration du bien-être de la population et la soutenir dans son processus de rétablissement en contexte de pandémie et post-pandémie



Initiatives régionales en cours

Prévention des dépendances chez les jeunes

Prévention en **contexte scolaire** – Offre d'activités de prévention dans les **écoles secondaires** visant à rejoindre les **12-17 ans**

Appel de projets visant à soutenir des **initiatives de prévention et réduction des méfaits liés à l'usage de cannabis** chez les **18-24 ans**

Initiatives régionales en prévention et promotion

Équipe de promotion et prévention
Direction de santé publique des Laurentides

Réception des demandes

@ annie-claude_fafard@ssss.gouv.qc.ca

Soutien aux données populationnelles

Équipe de surveillance, recherche et évaluation
Direction de santé publique des Laurentides

Réception des demandes

@ surveillance.dspub.cisslau@ssss.gouv.qc.ca

Publications

www.santelaurentides.gouv.qc.ca/sante-publique/donnees-sur-la-population/



MERCI 😊

**Questions ?
Commentaires ?**